



APRES LA TROISIEME

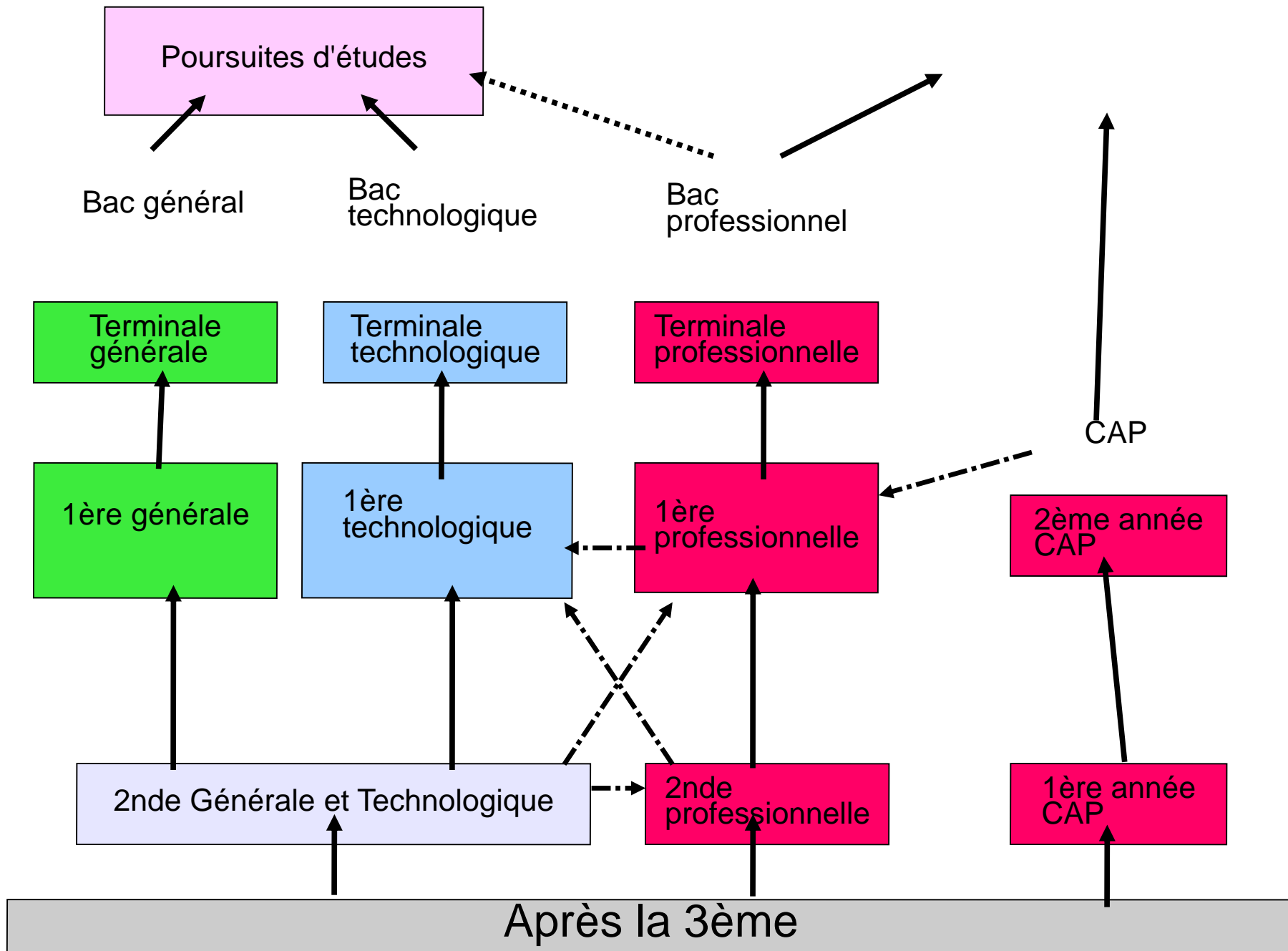
Emmanuel DE LANGE – Psychologue de l'Éducation Nationale

CIO de Brest-Landerneau

APRÈS LA TROISIÈME

2 grandes voies possibles :

- **voie professionnelle** : apprendre un métier en passant progressivement de l'école au monde du travail, avec la possibilité de poursuivre des études
- **voie générale et technologique** : préparer en 3 ans un bac général ou technologique, afin de poursuivre vers l'enseignement supérieur



La seconde générale et technologique

- 10 enseignements communs: français, mathématiques, histoire-géographie, éducation morale et civique, Langue vivante A, langue vivante B, physiques-chimie, EPS, sciences économiques et sociales, sciences numériques et technologies
- possibilité de 2 enseignements optionnels

En fin d'année :

- si choix de la voie générale :
 - choix de 3 enseignements de spécialité
 -
- si choix de la voie technologique :
 - choix d'une série de baccalauréat

LA CLASSE DE PREMIÈRE

Voie générale :

- 7 enseignements communs :

Français, mathématiques, Histoire-géographie, éducation morale et civique, EPS, LVA-LVB, enseignement scientifique (16h)

+

- 3 enseignements de spécialité (12h)

+

- 1 enseignement optionnel (3h)

Voie technologique :

- 7 enseignements communs :

Français, Mathématiques, Histoire-géographie, éducation morale et civique, LVA-LVB, EPS, enseignement technologique en anglais (14h)

+

- 3 enseignements de la spécialité choisie (de 15 à 18h)

+

- 1 enseignement optionnel (3h)

LA CLASSE DE TERMINALE

Voie générale :

- 6 enseignements communs :

Philosophie, Histoire-géographie, éducation morale et civique, EPS, LVA-LVB, enseignement scientifique (15h30)

+

- 2 enseignements de spécialité (12h)

+

- 1 ou 2 enseignements optionnels (3h chacun)

Voie technologique :

- 7 enseignements communs :

Philosophie, Mathématiques, Histoire-géographie, éducation morale et civique, LVA-LVB, EPS, enseignement technologique en anglais (13h)

+

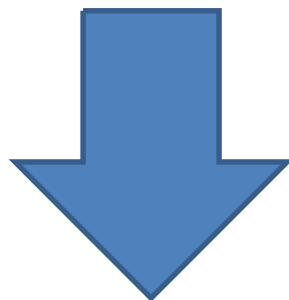
- 2 enseignements de la spécialité choisie (de 15 à 18h)

+

- 1 enseignement optionnel (3h)

•

VOIE TECHNO



8 séries de bacs technologiques

ST2D

INDUSTRIE



STL

LABORATOIRE



STAV

AGRONOMIE



STMG

GESTION



ST2S

SANTÉ-SOCIAL



STD2A

ARTS APPLIQUÉS



S2TMD

**Théâtre,
Musique
Danse**



STHR

**Hôtellerie
Restauration**



VOIE PROFESSIONNELLE : DIFFERENTS DOMAINES

AGRICULTURE
ENVIRONNEMENT
AGROALIMENTAIRE

PECHE
AQUACULTURE

BATIMENT
TRAVAUX PUBLICS

TRAVAIL
DES
METAUX

MECANIQUE
GENERALE
MAINTENANCE
INDUSTRIELLE

MECANIQUE
MAINTENANCE
VEHICULE

ELECTRICITE
ELECTRO
TECHNIQUE
ELECTRONIQUE

TRANSPORT
LOGISTIQUE

PRODUCTION
ALIMENTAIRE
CUISINE

TEXTILE
HABILLEMENT

BOIS

INDUSTRIES
GRAPHIQUES
COMMUNICATION

PARAMEDICALE
SOCIAL
SOINS
PERSONNELS

COMMERCE
TERTIAIRE DE
BUREAU

HYGIENE
PROPRETE
SECURITE

LA REFORME DE LA VOIE PROFESSIONNELLE

- Bac professionnel :

- Fin de 3ème : choix d'une famille de métiers
- Fin de 2nde : choix de la spécialité du baccalauréat professionnel

- CAP :

Durée : 1,2 ou 3 ans

- 2 ans : élèves issus de 3ème
- 3 ans : élèves à besoins particuliers
- 1 an : à l'issue de la 1ère ou terminale, ou élèves déjà diplômés, ou issus de la 3ème avec un bon niveau scolaire

LES DIPLÔMES DE LA VOIE PROFESSIONNELLE

LE BACCALAUREAT PROFESSIONNEL

Durée: 3 ans

Objectif: préparer une formation qualifiée dans un domaine professionnel

Formation: lycée professionnel ou apprentissage (Centre de formation pour apprentis)

Au programme:

- 50% matières professionnelles et technologiques,
- 50% matières générales.

+ périodes de formation en milieu professionnel 22 semaines environ.

Et après:

* L'objectif 1^{er} du Bac Professionnel = insertion professionnelle

* **Poursuites d'études possibles :**

- BTS (2 ans), Mention complémentaire (1 an)

LES DIPLÔMES DE LA VOIE PROFESSIONNELLE

CERTIFICAT D'APTITUDE PROFESSIONNEL : CAP

Durée: 2 ans (en général)

Objectif: se former à un métier précis

Formation: lycée professionnel ou apprentissage (CFA)

Au programme:

1/3 du temps : enseignements généraux

2/3 du temps : enseignements techniques et professionnels

+ périodes de formation en milieu professionnel : 12 à 16 semaines

Et après:

- vie active
- poursuite d'études (BP (2ans) , Bac professionnel (2ans), formation complémentaire (1 an)

L'APPRENTISSAGE

Diplôme : CAP, Bac Professionnel

Nécessité : - trouver par une entreprise d'accueil
- trouver un centre de formation (CFA)
- avoir 15 ans révolu

Rythme de travail élevé (35 h / semaine, 5 semaines de congés/an)

Statut de salarié

CALENDRIER DE L'ORIENTATION

1er Trimestre

Fin novembre-début décembre: fin du 1^{er} trimestre/début du 2^{ème}

= conseil de classe : bilan des résultats du 1^{er} trimestre

Au niveau de l'orientation :

début de réflexion = s'informer, se documenter, s'interroger sur ses goûts, ses intérêts, ...



RÉPUBLIQUE
FRANÇAISE

Liberté
Égalité
Fraternité



[Onisep TV](#) [Boutique](#) [Avenir\(s\)](#) [Nos missions](#)

[Formation](#) | [Métier](#) | [Orientation](#) | [Inclusion et handicap](#) | [Vers l'emploi](#) | [Près de chez vous](#)

L'information pour l'orientation

Je recherche un métier, une formation, un établissement...

[Rechercher](#)

[Je contacte un conseiller](#)

© Stéphanie Lacombe/MENJ

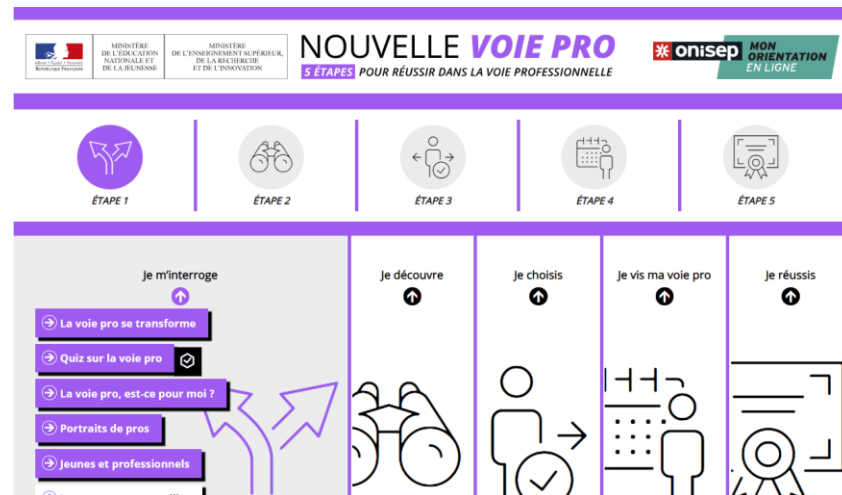
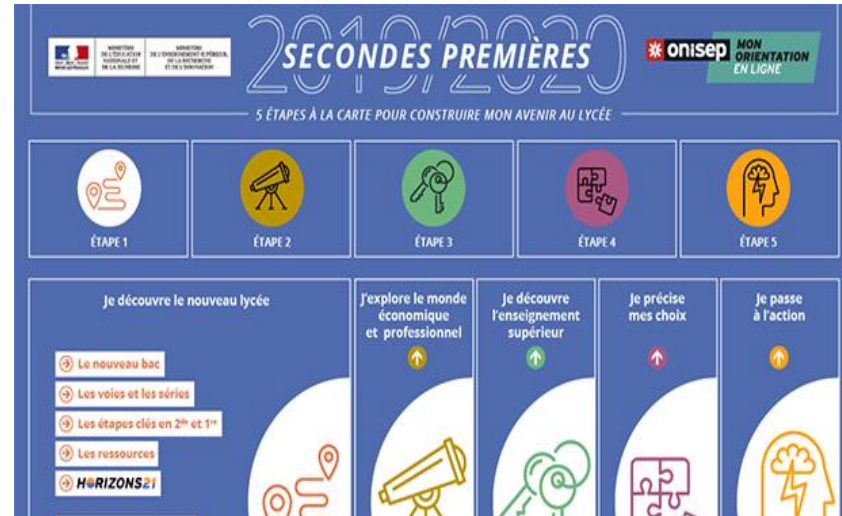
À la une

Stage en entreprise sur les petites vacances scolaires
contacter la CCI au 02 29 00 60 00

Pour aller plus loin



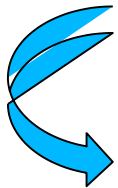
Téléchargement sur
ideo.bretagne,bzh



2^{ème} Trimestre

Mars : Fiche navette : 1^{ères} intentions d'orientation
(= vœux provisoires)

Le conseil de classe donne un premier avis sur vos intentions



base d'un dialogue entre vous et l'équipe éducative

3ème Trimestre

- Juin : Fiche navette : vœux définitifs
- Le conseil de classe donne un avis concernant ces vœux
= proposition d'orientation définitive.
- Le chef d'établissement prend une décision d'orientation.
- La procédure d'affectation = informatisée.

Résultats de l'affectation : fin juin

DIFFERENTES SOURCES D'INFORMATION

Tout au long de l'année :

**Comment
choisir ?**

Des séances en classe, des ateliers, parcours avenir

-Se documenter au CDI du collège

-Stage d'observation en entreprise

-Forum FOROMAP le samedi 20 janvier 2024

-Forum "Trajectoire" le samedi matin 10 février 2024

-Portes ouvertes des lycées généraux et technologiques, lycées professionnels, CFA, ...

-Mini-stages en Lycées professionnels, technologiques



Tout au long de l'année,
possibilités de RDV avec la

Psychologue de l'Orienta tion de l'Education Nationale:

Au collège : le lundi après-midi ou le jeudi toute la journée

Prendre RDV auprès de la vie scolaire

Au Centre d'Information et d'Orientation de Brest-Landerneau

Rue Hubertine Auclert

29200 Brest

Tél : 02 98 44 31 74

(sur RDV)