

Collège de Mescoat
Novembre 2021

APRES LA TROISIEME

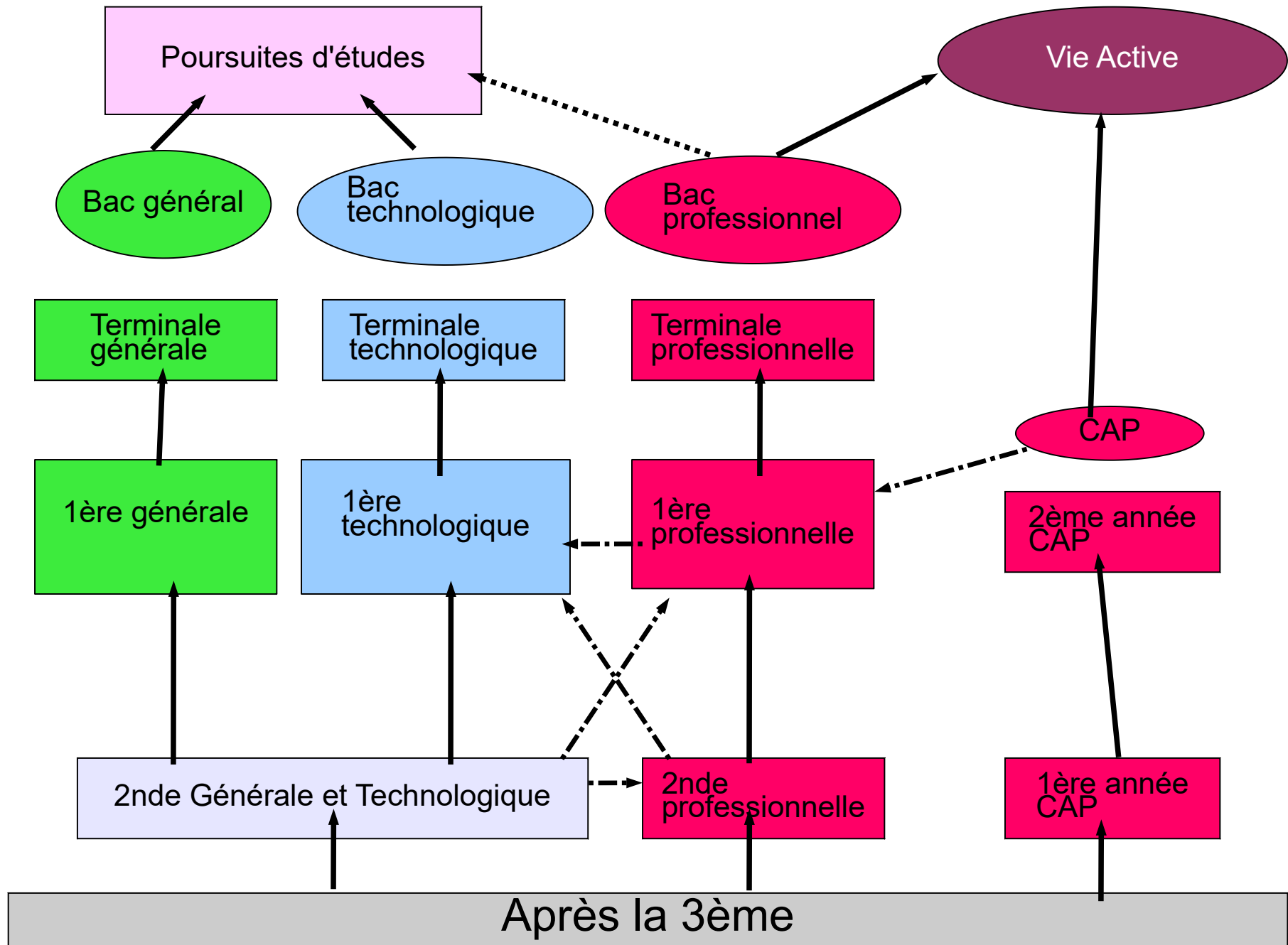
Nolwenn MILON - Psychologue de l'Éducation Nationale
Emmanuel DE LANGE – Psychologue de l'Éducation Nationale

CIO de Brest-Landerneau

APRÈS LA TROISIÈME

2 grandes voies possibles :

- **voie professionnelle** : apprendre un métier en passant progressivement de l'école au monde du travail, avec la possibilité de poursuivre des études
- **voie générale et technologique** : préparer en 3 ans un bac général ou technologique, afin de poursuivre vers l'enseignement supérieur



3 BACS : quelles différences ?

BAC GENERAL	BAC TECHNOLOGIQUE	BAC PROFESSIONNEL
Enseignement théorique et abstrait	Enseignement appliqué et concret correspondant à un domaine	Enseignement professionnel, qualifiant et diplômant
1 SEUL BAC avec des spécialités	8 séries spécialisées de bacs	+ de 80 bacs très spécialisés vers un métier ou une famille de métiers
Réfléchir , analyser, synthétiser	Observer, expérimenter	Expérimenter, agir en professionnel. Suivre une procédure
Lire, argumenter et rédiger	Travaux pratiques en laboratoire, en salle info ou de technologie, en atelier	Travaux pratiques en atelier et nombreux stages en entreprise (22 semaines)
Travail personnel important	Travail en groupe ou en autonomie	Travail en groupe et expérience professionnelle
Etudes plutôt longues (5ans) mais études courtes possibles	Etudes courtes majoritairement (2/3 ans) mais études longues possibles	Insertion professionnelle ou poursuite d' études

La seconde générale et technologique

- 10 enseignements communs: français, mathématiques, histoire-géographie, éducation morale et civique, Langue vivante A, langue vivante B, physiques-chimie, EPS, sciences économiques et sociales, sciences numériques et technologies
- possibilité de 2 enseignements optionnels

En fin d'année :

- si choix de la voie générale :
 - choix de 3 enseignements de spécialité
 -
- si choix de la voie technologique :
 - choix d'une série de baccalauréat

LA CLASSE DE PREMIÈRE

Voie générale :

- 6 enseignements communs :

Français, Histoire-géographie, éducation morale et civique, EPS, LVA-LVB, enseignement scientifique (16h)

+

- 3 enseignements de spécialité (12h)

+

- 1 enseignement optionnel (3h)

Voie technologique :

- 7 enseignements communs :

Français, Mathématiques, Histoire-géographie, éducation morale et civique, LVA-LVB, EPS, enseignement technologique en anglais (14h)

+

- 3 enseignements de la spécialité choisie (de 15 à 18h)

+

- 1 enseignement optionnel (3h)

LA CLASSE DE TERMINALE

Voie générale :

- 6 enseignements communs :

Philosophie, Histoire-géographie, éducation morale et civique, EPS, LVA-LVB, enseignement scientifique (15h30)

+

- 2 enseignements de spécialité (12h)

+

- 1 ou 2 enseignements optionnels (3h chacun)

Voie technologique :

- 7 enseignements communs :

Philosophie, Mathématiques, Histoire-géographie, éducation morale et civique, LVA-LVB, EPS, enseignement technologique en anglais (13h)

+

- 2 enseignements de la spécialité choisie (de 15 à 18h)

+

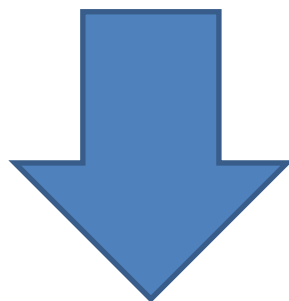
- 1 enseignement optionnel (3h)

•

LES ÉPREUVES DU BACCALAURÉAT

- 40 % de la note finale : **contrôle continu**
 - Épreuves communes + Enseignement de spécialité suivie uniquement en 1^{ère}
 - Les bulletins scolaires de première et de terminale comptent pour 10 %
- 60 % de la note finale : **épreuves finales**
 - ✓ 1 épreuve anticipée en fin de première :
Français
 - ✓ 4 épreuves finales en terminale :
2 enseignements de spécialité
Philosophie
Oral final sur un projet en lien avec les spécialités choisies + projet d'orientation

VOIE TECHNO



8 séries de bacs technologiques

STI2D

INDUSTRIE



STL

LABORATOIRE



STAV

AGRONOMIE



STMG

GESTION



ST2S

SANTÉ-SOCIAL



STD2A

ARTS APPLIQUÉS



S2TMD

**Théâtre,
Musique
Danse**



STHR

**Hôtellerie
Restauration**





► **LE BAC S2TMD (SCIENCES ET TECHNIQUES DU THÉÂTRE, DE LA MUSIQUE ET DE LA DANSE)**

Du talent, de l'énergie et de la persévérance : le cocktail indispensable pour les bacheliers S2TMD qui intègrent une forte dimension artistique à leurs études au lycée.



► **LE BAC STD2A (SCIENCES ET TECHNOLOGIES DU DESIGN ET DES ARTS APPLIQUÉS)**

Le bac STD2A attire les élèves désireux d'exercer dans les secteurs du design graphique, du design d'espace, du design de mode, du design de produits et des métiers d'art.



► **LE BAC ST2S (SCIENCES ET TECHNOLOGIES DE LA SANTÉ ET DU SOCIAL)**

Sciences et techniques sanitaires et sociales, biologie et physiopathologie, sciences physiques et chimiques... le bac ST2S accueille les élèves souhaitant s'insérer dans les secteurs du social et du paramédical.



► **LE BAC STAV (SCIENCES ET TECHNOLOGIES DE L'AGRONOMIE ET DU VIVANT)**

Préparé dans les lycées agricoles, le bac STAV s'adresse aux élèves intéressés par l'agriculture, mais aussi par l'aménagement des espaces, la protection des milieux naturels et l'agroalimentaire.



► **LE BAC STI2D (SCIENCES ET TECHNOLOGIES DE L'INDUSTRIE ET DU DÉVELOPPEMENT DURABLE)**

Le bac STI2D s'adresse aux lycéens qui s'intéressent à l'innovation technologique dans le respect de l'environnement et se montrent sensibles à une approche concrète de l'enseignement des sciences.



► **LE BAC STL (SCIENCES ET TECHNOLOGIES DE LABORATOIRE)**

Le bac STL convient tout particulièrement aux élèves qui ont un goût affirmé pour les sciences du vivant, les manipulations et la démarche expérimentale en laboratoire.



► **LE BAC STHR (SCIENCES ET TECHNOLOGIES DE L'HÔTELLERIE ET DE LA RESTAURATION)**

Le bac STHR réunit les élèves attirés par les métiers de l'hôtellerie et de la restauration. Les enseignements se répartissent en trois pôles : gestion hôtelière, restauration et services.



► **LE BAC STMG (SCIENCES ET TECHNOLOGIES DU MANAGEMENT ET DE LA GESTION)**

Forts de leurs connaissances en management, sciences de la gestion, mais aussi économie et droit, les bacheliers STMG peuvent envisager des poursuites d'études diversifiées.

VOIE PROFESSIONNELLE : DIFFERENTS DOMAINES

AGRICULTURE
ENVIRONNEMENT
AGROALIMENTAIRE

PECHE
AQUACULTURE

BATIMENT
TRAVAUX
PUBLICS

TRAVAIL
DES
METAUX

MECANIQUE
GENERALE
MAINTENANCE
INDUSTRIELLE

MECANIQUE
MAINTENANCE
VEHICULE

ELECTRICITE
ELECTRO
TECHNIQUE
ELECTRONIQUE

TRANSPORT
LOGISTIQUE

PRODUCTION
ALIMENTAIRE
CUISINE

TEXTILE
HABILLEMENT

BOIS

INDUSTRIES
GRAPHIQUES
COMMUNICATION

PARAMEDICALE
SOCIAL
SOINS
PERSONNELS

COMMERCE
TERTIAIRE DE
BUREAU

HYGIENE
PROPRETE
SECURITE

LA REFORME DE LA VOIE PROFESSIONNELLE

- Bac professionnel :

- Fin de 3ème : choix d'une famille de métiers
- Fin de 2nde : choix de la spécialité du baccalauréat professionnel

- CAP :

.

Durée : 1,2 ou 3 ans

- 2 ans : élèves issus de 3ème
- 3 ans : élèves à besoins particuliers
- 1 an : à l'issue de la 1ère ou terminale, ou élèves déjà diplômés, ou issus de la 3ème avec un bon niveau scolaire

LES DIPLÔMES DE LA VOIE PROFESSIONNELLE

LE BACCALAUREAT PROFESSIONNEL

Durée: 3 ans

Objectif: préparer une formation qualifiée dans un domaine professionnel

Formation: lycée professionnel ou apprentissage (Centre de formation pour apprentis)

Au programme:

- 50% matières professionnelles et technologiques,

- 50% matières générales.

+ périodes de formation en milieu professionnel 22 semaines environ.

Et après:

* L'objectif 1^{er} du Bac Professionnel = insertion professionnelle

* **Poursuites d'études possibles :**

- BTS (2 ans), Mention complémentaire (1 an)

LES DIPLÔMES DE LA VOIE PROFESSIONNELLE

CERTIFICAT D'APTITUDE PROFESSIONNEL : CAP

Durée: 2 ans (en général)

Objectif: se former à un métier précis

Formation: lycée professionnel ou apprentissage (CFA)

Au programme:

1/3 du temps : enseignements généraux

2/3 du temps : enseignements techniques et professionnels

+ périodes de formation en milieu professionnel : 12 à 16 semaines

Et après:

- vie active
- poursuite d'études (BP (2ans) , Bac professionnel (2ans), formation complémentaire (1 an))

L'APPRENTISSAGE

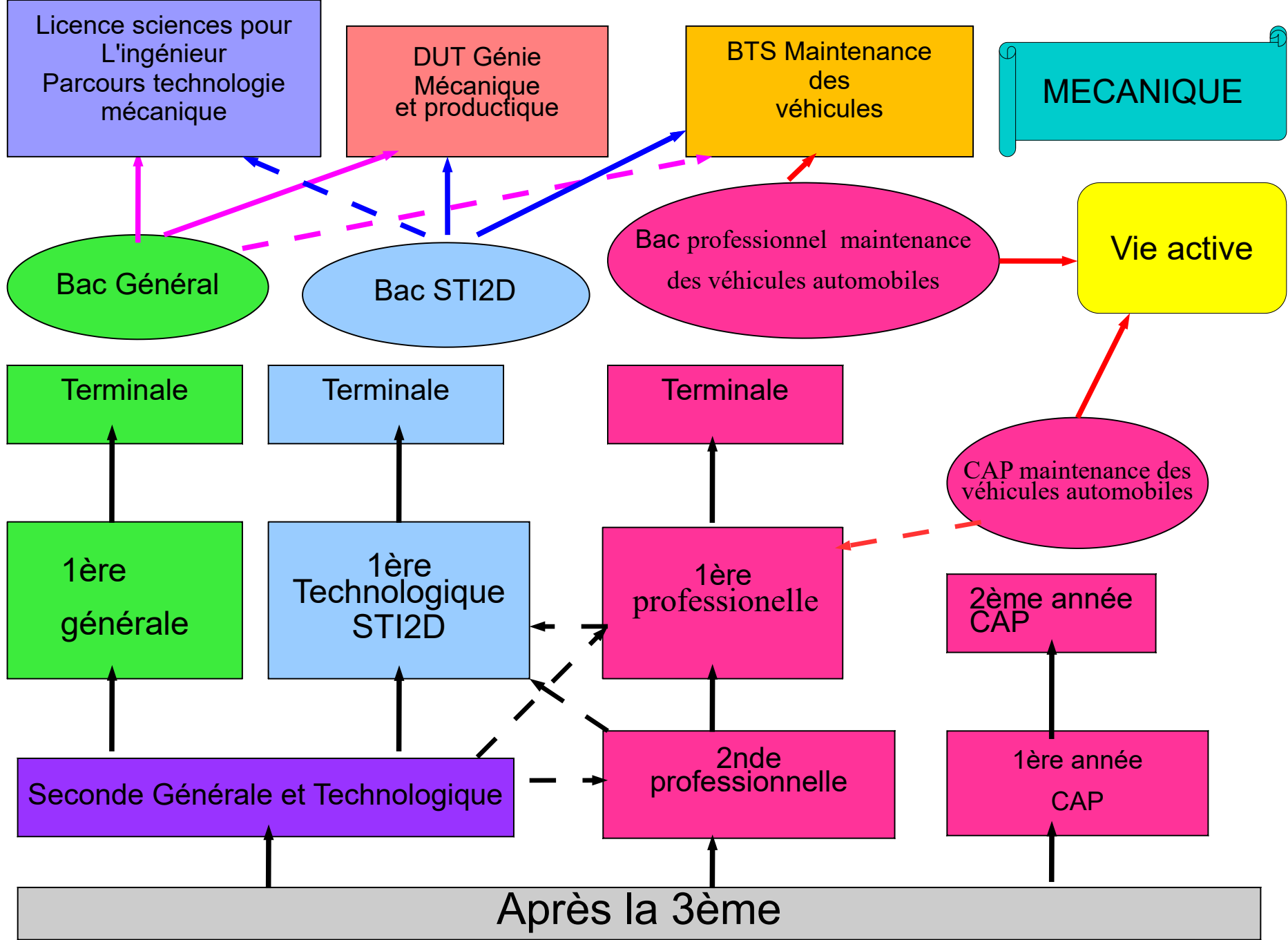
Diplôme : CAP, Bac Professionnel

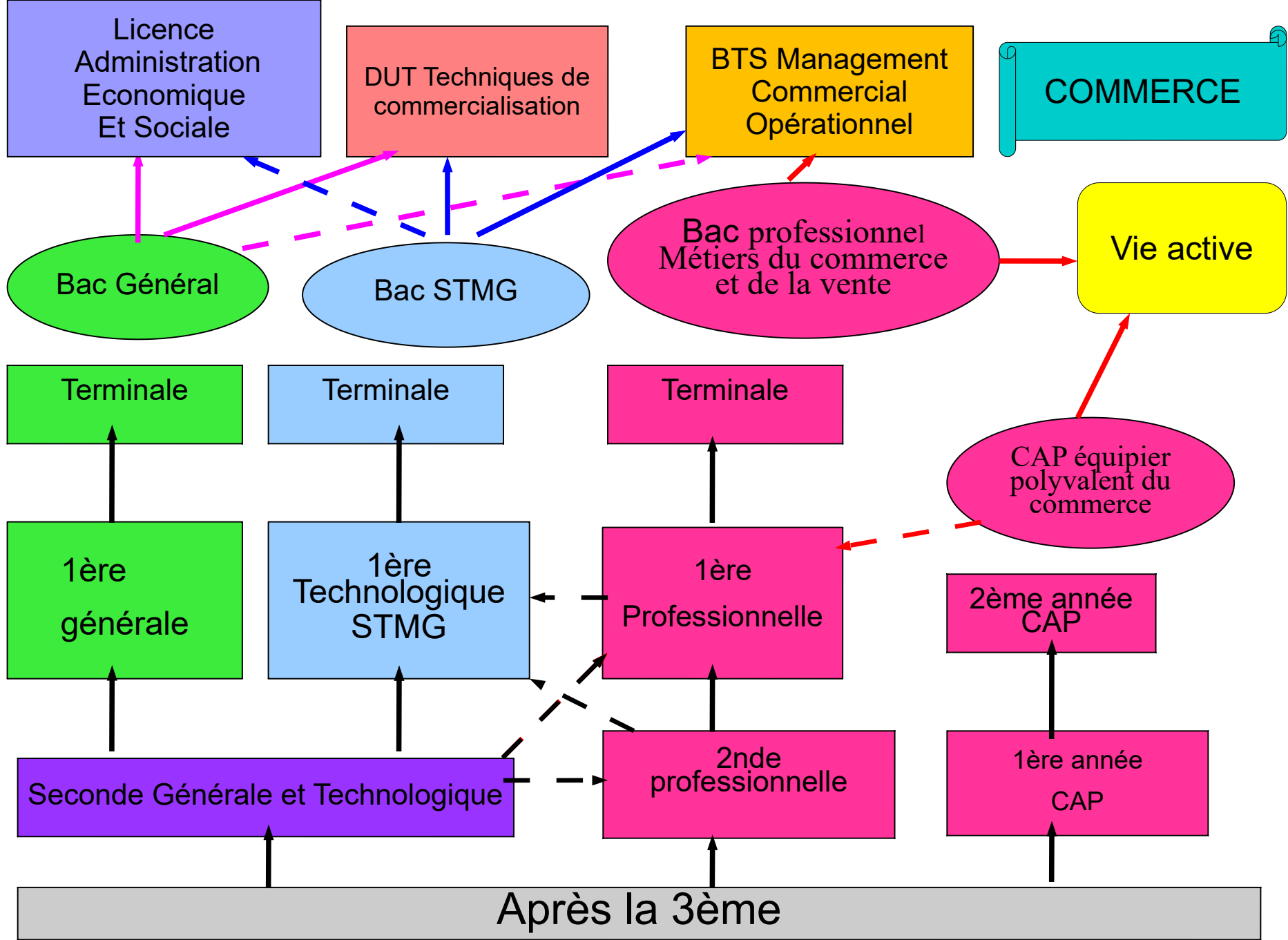
Nécessité : - trouver par une entreprise d'accueil
- trouver un centre de formation (CFA)
- avoir 15 ans révolu

Rythme de travail élevé (35 h / semaine, 5 semaines de congés/an)

Statut de salarié

Exemples de parcours différents
pour un même secteur professionnel





CALENDRIER DE L'ORIENTATION

1er Trimestre

Fin novembre-début décembre: fin du 1^{er} trimestre/début du 2^{ème}

= conseil de classe : bilan des résultats du 1^{er} trimestre

Au niveau de l'orientation :

début de réflexion = s'informer, se documenter, s'interroger sur ses goûts, ses intérêts, ...



RÉPUBLIQUE
FRANÇAISE

Liberté
Égalité
Fraternité



onisep

L'info sur les métiers
et les formations

COLLÈGE

LYCÉE, CFA

APRÈS LE BAC

ÉQUIPES ÉDUCATIVES

PARENTS

HANDICAP

MÉTIER

CAP VERS L'EMPLOI

LILLE



RECHERCHE LIBRE



RECHERCHE THÉMATIQUE

UN MÉTIER

UNE FORMATION

UN ÉTABLISSEMENT

UN LIEU D'INFORMATION

FUN FRANCE
UNIVERSITÉ
NUMÉRIQUE
Se former en liberté

**MARATHON
ORIENTATION**

2020-21



MOOC FOLIO



PROJET
SUP

ORIENTATION

RÉUSSITE
SUP

PRÉPARATION

DES MOOC POUR
S'ORIENTER
DANS
L'ENSEIGNEMENT
SUPÉRIEUR



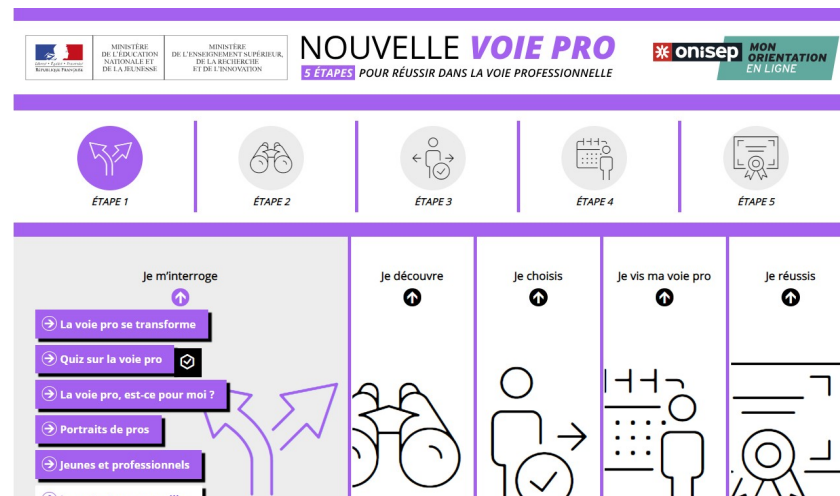
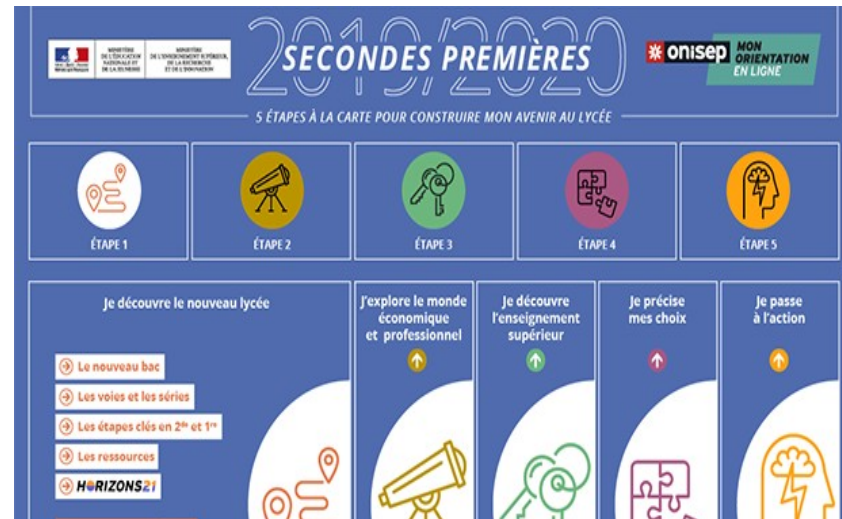
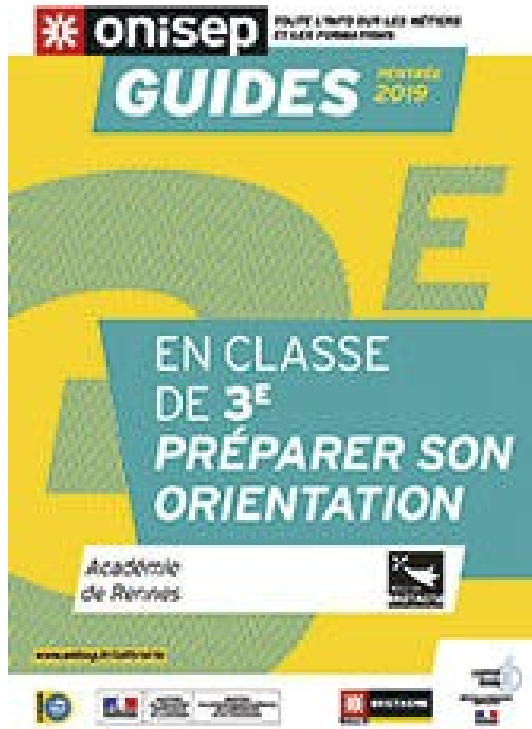
TÉLÉCHARGEZ NOS GUIDES

VIENT DE PARAÎTRE



Stage en entreprise sur les petites vacances scolaires
contacter la CCI au 02 29 00 60 00

Pour aller plus loin



Téléchargement sur
ONISEP Bretagne

2^{ème} Trimestre

Mars : Fiche navette : 1^{ères} intentions d'orientation
(= vœux provisoires)

Le conseil de classe donne un premier avis sur vos intentions



base d'un dialogue entre vous et l'équipe éducative

3^{ème} Trimestre

- **Juin** : Fiche navette : vœux définitifs
- Le conseil de classe donne un avis concernant ces vœux
= proposition d'orientation définitive.
- Le chef d'établissement prend une décision d'orientation.
- La procédure d'affectation = informatisée.

Résultats de l'affectation : fin juin

DIFFERENTES SOURCES D'INFORMATION

A cartoon illustration of a young boy with curly brown hair, wearing a blue and green striped shirt, brown shorts, and grey sneakers with red laces. He is looking upwards with a thoughtful expression. Above his head is a large blue thought bubble containing the text 'Comment choisir ?'. Three smaller blue circles connect the thought bubble to the boy's head.

Comment
choisir ?

Tout au long de l'année :

- Des séances en classe, des ateliers
- Se documenter au CDI du collège
 - Stage d'observation en entreprise
 - Forum "Trajectoire" pour les élèves et leur famille
le samedi matin 29 janvier 2022
 - Portes ouvertes des lycées généraux et technologiques, lycées professionnels, CFA, ...
 - Mini-stages en Lycées professionnels, technologiques

Tout au long de l'année,
possibilités de RDV avec la

Psychologue de l'Orientation de l'Education Nationale:

Au collège : le mardi ou le vendredi toute la journée

Prendre RDV auprès de la vie scolaire

Au Centre d'Information et d'Orientation de Brest-Landerneau

Rue Hubertine Auclert

29200 Brest

Tél : 02 98 44 31 74

(sur RDV)